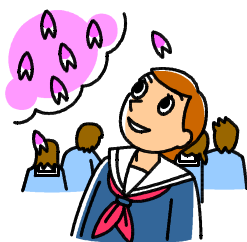
	<p>一校 訓一 毅 然 強 韌 純 朴</p>	<p>富谷市立中学校 学校だより第1号 令和6年4月9日(火)</p>
---	---	---	---

令和6年度 入学式 4月9日(火) 一式辞(抜粋) 一



新入生の皆さん、ご入学おめでとうございます。今、どんな気持ちで入学式に臨んでいるでしょうか。緊張や不安の中にいる新入生も多いことと思いますが、しっかりとした返事からは期待や頑張ろうという気持ちも伝わってきました。

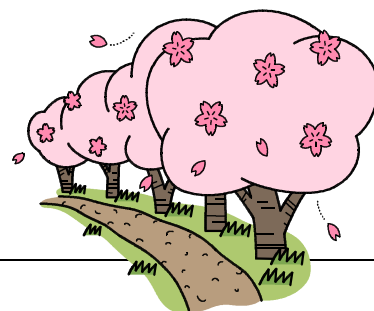
さて、富谷中学校での生活が始まるにあたり、大きく二つのことについてお話します。

一つ目は、新しいことに挑戦してほしいということです。多くの先生方から学ぶ教科学習そして部活動と、小学校生活とは違った学校生活が始まります。そんな中で、どんなに小さなことでも構いませんから、新しいことにチャレンジしてみてください。苦手だったことが自分の強みに変わっていったり、新しい分野の学びが、知識を深め視野を広げていくものになっていったりするかもしれません。本当に自分がやりたいことなのかどうかは、やってみなければ分からないこともあります。新しいことにチャレンジするには心の準備や勇気が必要かもしれません。焦ることはありませんが、ぜひ、新しい自分を発見する機会を大切にしてほしいと思います。

二つ目は、思いやりと感謝の気持ちを忘れずに行動してほしいということです。

一人一人の努力はもちろんですが、仲間を認め、励まし、時には協力して活動することで、目標を達成することもあるでしょう。また、自分がそのような立場だったらどんな声を掛けてほしいだろうか、どういう風に接してほしいだろうかなど、様々な場面で、相手の立場を考えた行動を心掛けてほしいと思います。

そして、皆さんはご家族をはじめ、多くの方々に支えられています。「ありがとう」という感謝の心を忘れずに、ともに学びあい、磨きあい、最後までやり抜くことを大切にし、三年間の中学校生活において、心も体も成長していくことを心より願い、楽しみにしております。



保護者の皆様 お子様のご入学おめでとうございます

本日より、大切なお子様ををお預かりいたします。ご不安なこともおありかと思いますが、職員一同、お子様の健やかな成長のために力を尽くして参ります。

何卒、本校の教育活動に対しまして、ご理解ご協力をいただきますようよろしくお願いいたします。

□□4月の主な行事予定□□



日	曜	行 事	給 食
1	月	春休み（～7日）	
2	火		
3	水		
4	木		
5	金		
6	土		
7	日		
8	月	前期始業式 入学式準備 部活なし	給
9	火	入学式 部活なし	×
10	水		○
11	木	生徒写真撮影	○
12	金	生徒会対面式	○
13	土	授業参観 学年懇談会 部活なし 副教材集金日	給
14	日		
15	月	振替休業日	

日	曜	行 事	給 食
16	火	学力検査 職員会議 部活なし	○
17	水	専門委員会・中央委員会 尿検査	○
18	木	3年全国学力学習状況調査 尿検査	○
19	金	身体測定 聴力検査	○
20	土		
21	日		
22	月	避難訓練	○
23	火	1・3年耳鼻科検診	○
24	水	生徒集会・委員長任命式	○
25	木	1年心臓検診 2年貧血検査	○
26	金	眼科検診	○
27	土		
28	日		
29	月	昭和の日	
30	火	入部届提出 地区教研 部活なし	×

授業参観



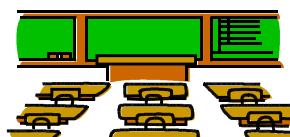
4月13日（土）13：30～15：30に授業参観をと学年懇談会を行います。
授業や詳しい内容につきましては、本日配付しましたお知らせをご覧ください。なお、PTA総会につきましては、後日総会資料をお配りし、書面による開催となります。

令和6年度の担当紹介

担任等	氏 名	部活動
1年主任		卓球
1年副主任		（バスケ）
1年1組		卓球
1年2組		野球
1年3組		バドミ
あすなろ学級		サッカー
2年主任		吹奏楽
2年副主任		文芸
2年1組		サッカー
2年2組		バレー
けやき学級		バドミ（野球）
あけぼの学級		文芸
2年副担任		バレー
3年主任		ソフト
3年副主任		バスケ
3年1組		ソフト
3年2組		バスケ

担任等	氏 名	部活動
ほぷら学級		吹奏楽
3年副担任		卓球
教務主任		バドミ
養護教諭		
西成田教室		
西成田教室		
西成田教室		
西成田教室		
西成田教室		
西成田教室		
西成田教室		
栄養教諭		
特支支援員		
図書館指導員		
支援員		

担 当	氏 名
校 長	
教 頭	
事 務	
事 務	
事務（西）	
支援員（西）	
支援員（西）	
SC	
SC（西）	
ALT	
業務員	
業務員	
業務員	
業務員（西）	
業務員（西）	



ご家族の皆様へ、一言申し上げます。お子様のご入学、誠におめでとうございます。本日より、大切なお子様を、大切な命をお預かりいたします。

ご不安なこともおありかと思いますが、まずは、無事、入学式を迎え、感慨ひとしおのことと思います。

自分のこと、将来のこと、様々なことで葛藤する時期でもあります。職員一同、お子様の健やかな成長のために力を尽くして参ります。何卒、本校の教育活動に対しまして、ご理解ご協力をいただきますようお願い申し上げます。

また、地域の皆様には、日ごろより、本校の教育活動をお支えいただいておりますことに、心より感謝申し上げます。併設しております西成田教室での活動も含め、これからもご指導、ご鞭撻を賜りますよう、どうぞよろしく願いいたします。

最後に、ここにお集まりの皆様方のご健康を切に願い、式辞といたします。